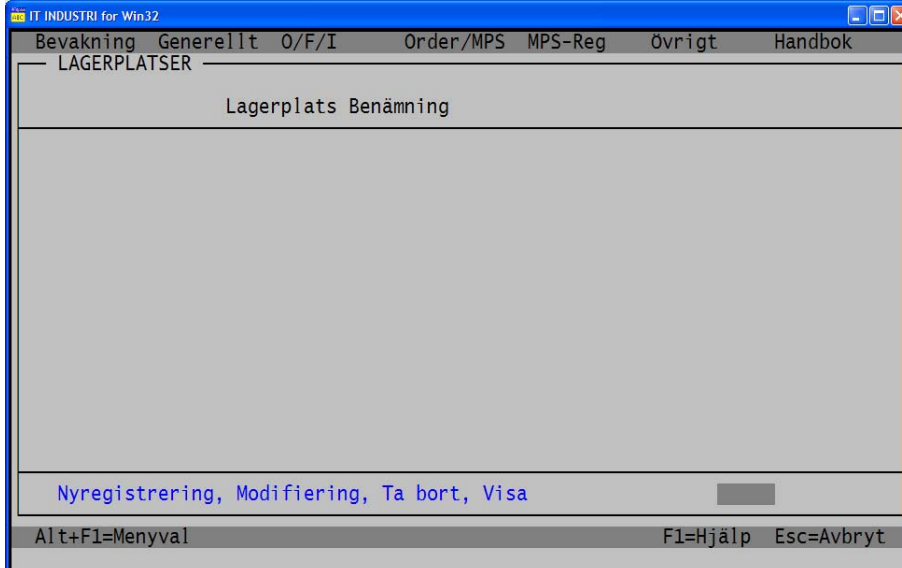




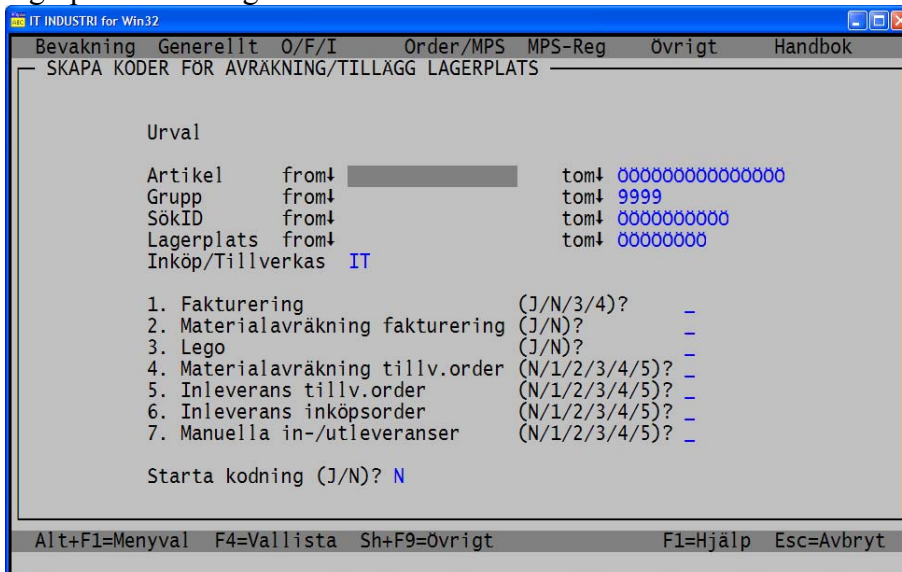
Lagerplatshantering

Alla tillgängliga lagerplatser ska läggas upp i Registervård Lagerplatser.



I artikelregistret kan huvudlagerplatsen registreras (valfritt). På lagerlistor och dylikt kan urval ske på lagerplats.

Funktionen för de artiklar som ska ingå i lagerplatshanteringens kodas under Sh+F9, Koda lagerplatsavräkning.





Här kodas de artiklar ni vill använda för lagerplatshanteringen i olika delsystem.

Ni kan göra urval på artikel, artikelgrupp, sökID, lagerplats och på inköps- och/eller tillverkas-artiklar. Observera att lagerplats avser registrerad lagerplats på artikeln.

1 Fakturering	(J/N/3/4)
2 Materialavräkning fakturering	(J/N)
3 Lego	(J/N)
4 Materialets avräkning tillv.order	(N/1/2/3/4/5)
5 Inleverans TO (färdigprodukten)	(N/1/2/3/4/5)
6 Inleverans inköpsorder	(N/1/2/3/4/5)
7 Manuella in-/utleveranser	(N/1/2/3/4/5)

- 1=J Vid fakturauppdateringen räknas den lagerplats ner som finns angiven på fakturaraden. Lagerplatsen läggs in vid orderregistrering och/eller vid fakturaregistrering. Vid nyregistrering hämtas lagerplatsen från artikeln, men kan ändras. Saknas lagerplats på fakturaraden sker ingen avräkning från lagerplats.
- 3 Medför att vid frisläppande av följesedlar anges vilka lagerplatser som man plockat godset ifrån. Vid detta val måste man fördela ut hela antalet på den/de lagerplatser som man levererat ut från.
- 4 Som ovan men man behöver ej fördela ut hela antalet.
- 2=J Avser avräkning material då fakturaradens artikel är kodad som Fiktiv=1. Vid fakturauppdateringen räknas den lagerplats ner för materialet som finns registrerad på artikeln. Saknas lagerplats på artikeln sker ingen avräkning från lagerplats.
- 3=J Vid återrapportering av Legoooperation sker avräkning från lagerplats=Resursnr. Detta kräver att man har flyttat materialet manuellt från en lagerplats till lagerplats=Resurs, antingen då materialet skickas till leverantören eller innan om man har ett eget lager hos leverantören.
- 4,5 Här finns möjlighet att lägga till/ta bort från flera lagerplatser
6,7 N = Används Ej
1 = Alltid förslag från artikel, alltid fördela allt
2 = Alltid förslag från artikel, behöver ej fördela allt.
3 = Ej förslag från artikel, alltid fördela allt
4 = Ej förslag från artikel, behöver ej fördela allt
5 = Automatiskt till lagerplatsen som är registrerad på artikeln, annars 3



Gislaved 2003-11-14

Vid inleverans inköpsorder, inleverans tillverkningsorder och fakturering sker sedan lagerplatsavräkning enligt kodning ovan.

I artiklar/lagerplats går det att se vilken/vilka lagerplatser en artikel ligger på, respektive vilka artiklar som ligger på viss lagerplats. Flyttning mellan olika lagerplatser kan också ske.

A screenshot of a Windows 32-bit application window titled 'IT INDUSTRI for Win32'. The window has a menu bar with 'Bevakning', 'Generellt', 'O/F/I', 'Order/MPS', 'MPS-Reg', 'Övrigt', and 'Handbok'. Below the menu bar is a title bar 'ARTIKEL/LAGERPLATS'. The main area contains a table with the following headers: 'ID', 'Datum', 'Antal', 'Enh', 'Lagerplats', and 'Text'. The table body is currently empty. Below the table are input fields for 'Artikelnr↓', 'SökID↓', 'Enhet', and 'Lagerplats'. At the bottom of the window, there is a status bar with keyboard shortcuts: 'Alt+F1=Menyval', 'F4=Vallista', 'Sh+F9=Övrigt', 'F1=Hjälp', and 'Esc=Avbryt'.

Inventeringen sker per lagerplats.